

# Seniorenzentrum Herbert Wolff

zu Hause fühlen - in Würde leben



Servicewohnen

11 Wohneinheiten auf 3 Etagen

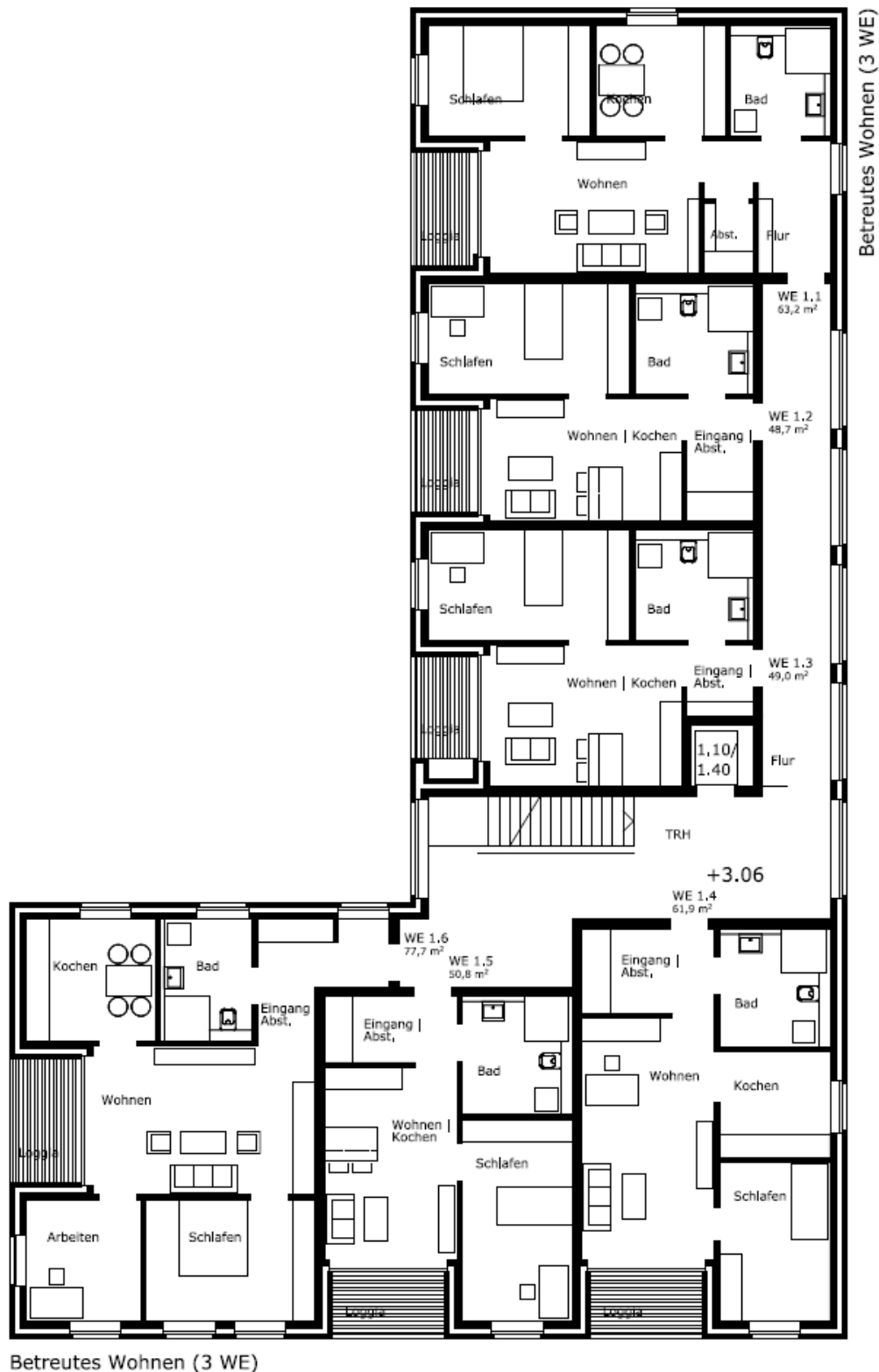
Eröffnung: Herbst 2019



## EG (3 Wohneinheiten)



## OG (6 Wohneinheiten)



## DG (3 Wohneinheiten)

